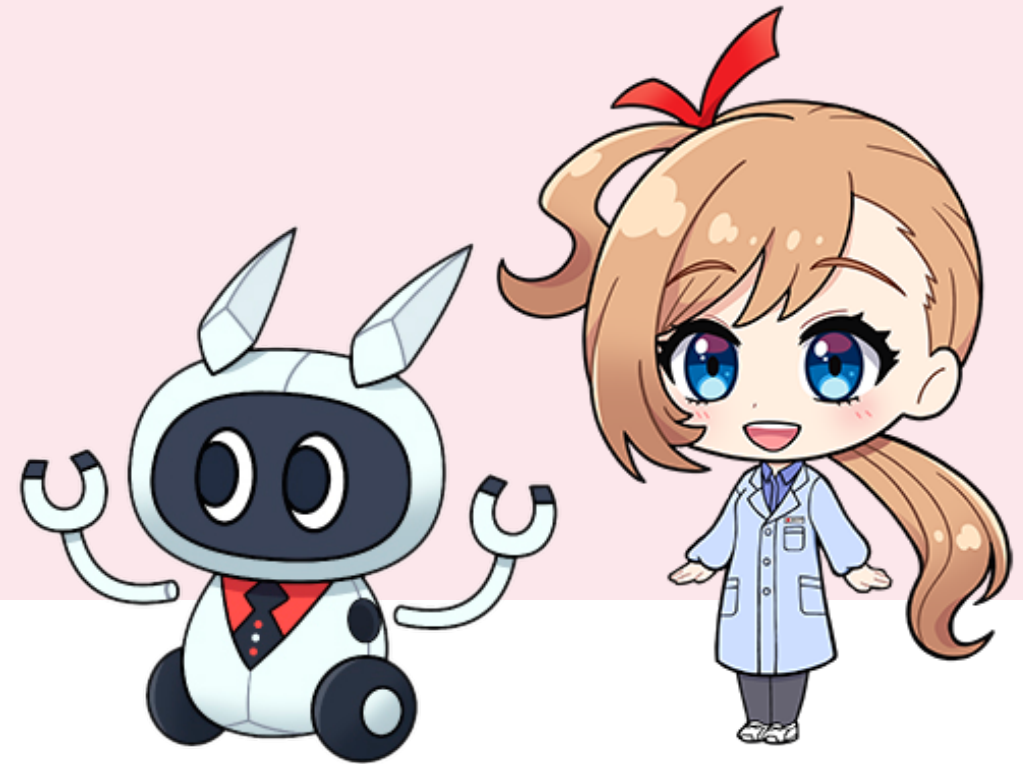


ただ て あら

# 正しい手洗いの かくにんクイズ



## <注意事項・免責事項>

- 本コンテンツの著作権は、塩野義製薬株式会社に帰属します。
- 商用目的での本コンテンツの複製、公開、送信、頒布、譲渡、貸与、翻訳、改変、転載、利用を禁じます。
- 非商用目的であっても、本コンテンツを改変することを禁じます。
- 本コンテンツの記載内容および正確性に関し、塩野義製薬株式会社は一切の責務を負いません。

ただ て あら  
**正しい手洗い**についての**クイズ**です。

どちらが、せいかいか、こたえてみよう！



このクイズは、[手洗いしよう！！](#)  
[【カナデと学ぶ】 - YouTube](#) の  
内容から作成しています。  
右の二次元コードからもアクセス  
できます！



1

びょうき  
病気になるウイルスの多くは、  
おお  
まず、体のどこにつく？  
からだ

て  
手

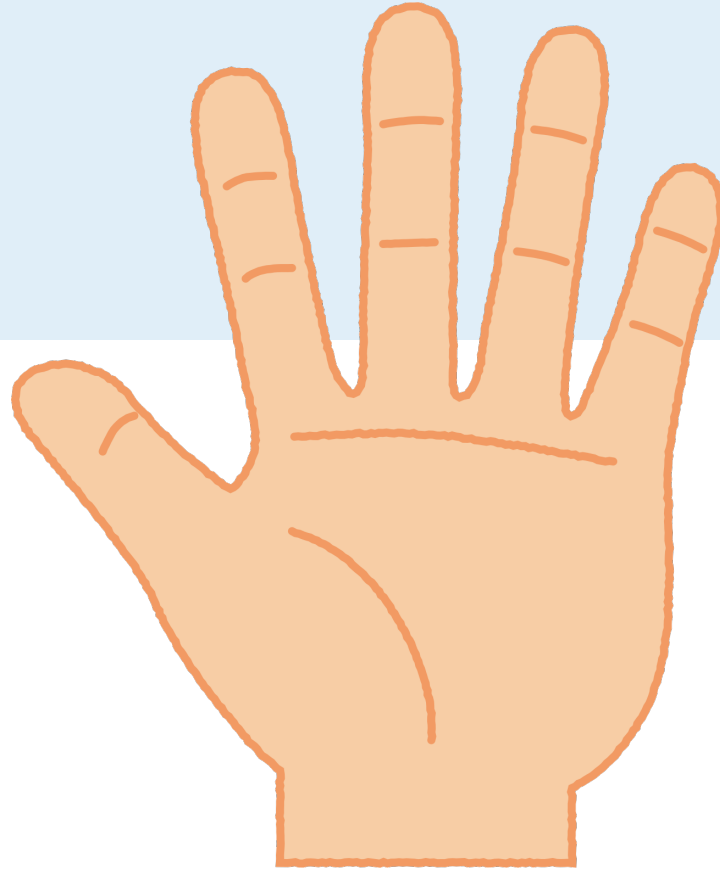


あし  
足



こたえ

て  
手



かいせつ

びょうき おお て て  
病気になるウイルスの多くは、まず手につきます。そのウイルスがついた手で  
めはなくち からだ なか はい びょうき  
目鼻口をさわるとウイルスが体の中に入って病気になります。

しょうどく

2

# アルコール消毒が、 あまりきかないウイルスもいる？

いる

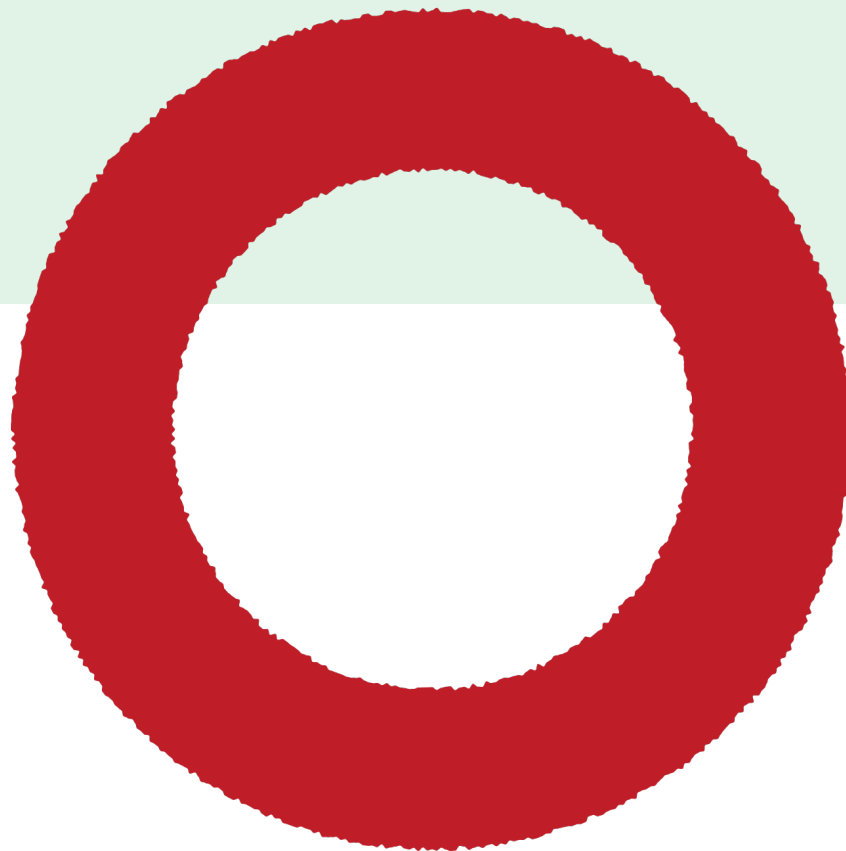


いない



こたえ

いる



かいせつ

なか  
ウイルスの中にはアルコールがあまりきかないウイルスもいます。

たと ゆうめい  
例えば、「ノロウイルス」が有名です。

3

# ノロウイルスが、 からだ なか はい で おも しょうじょう 体の中に入ると出る主な症状は？

きゅう  
急におなかをこわす



きゅう は いた  
急に歯が痛くなる



こたえ

きゅう

# 急におなかをこわす



かいせつ

きゅう きも わる

急に気持ち悪くなったり（吐いたり）、下痢などになります。

は

げり



4

しょうどく  
アルコール消毒が、あまりきかないノロウイルスを、  
ほうほう  
やっつける方法は？



こたえ

てあら  
手洗い



かいせつ

て せつ みず あら なが  
手についたウイルスを石けんと水でしっかり洗い流すことで、  
ノロウイルスを減らすことができます。

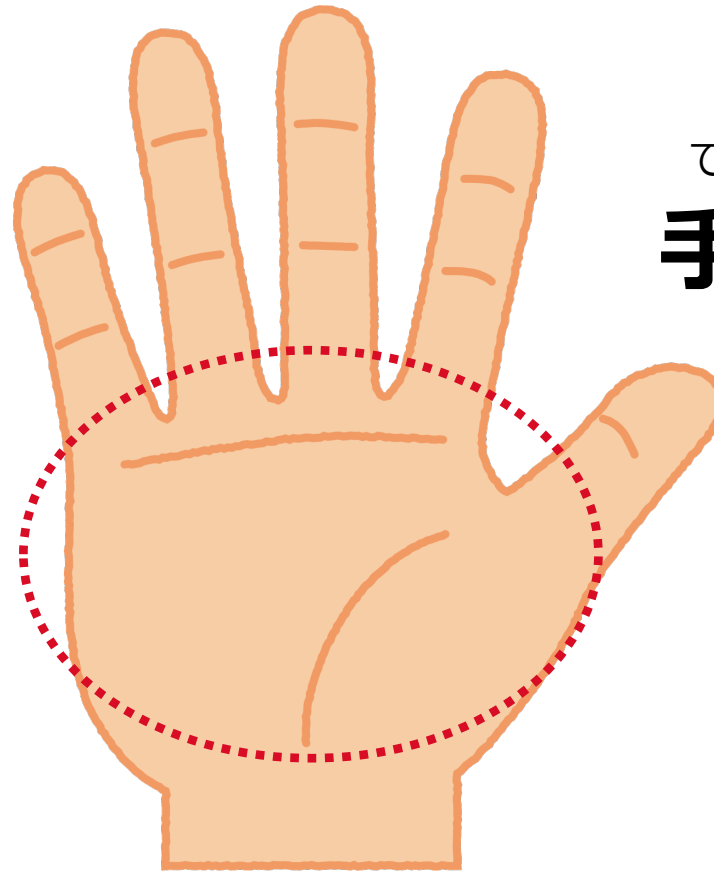
5

て あら であら 洗いでとくに、洗いのこしの多い場所は？

ゆびさき  
指先



て  
手のひら



こたえ

ゆびさき  
指先



ゆびさき ゆび あいだ おやゆび  
指先・指の間・親指は  
あら のこ おお  
洗い残しが多いよ！



かいせつ

ゆびさき た とき かお めくちはな ふ  
とくに指先は、おやつを食べる時や顔をさわるなどの目口鼻に触れることで  
て からだ なか はい あら  
手についたウイルスが体の中に入ることもあるので、しっかり洗いましょう！

6

てあら なんびょう  
手洗いは、何秒くらいかけて、すればよい？

びょう  
5 秒



びょう  
30 秒

こたえ

びょう  
30秒



かいせつ

て びょう  
手についたウイルスを30秒くらいかけて  
せつ みず あら  
石けんと水でしっかり洗いながしましょう。

7

てあら  
て  
とき  
手洗いのあと、手をふく時に、  
おともだちといっしょのタオルをつかってよい？

つけてよい

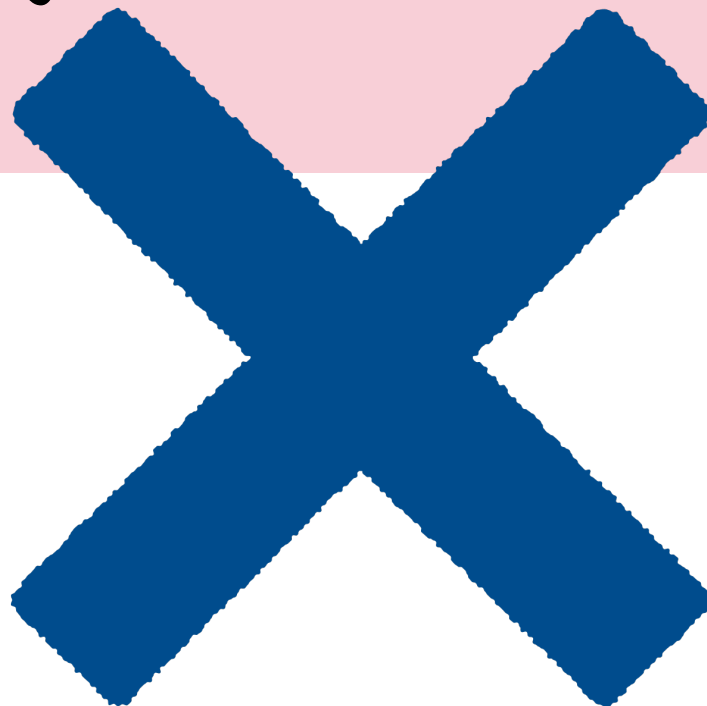


つかわない



こたえ

つかわない



かいせつ

かぞくやおともだちといっしょのタオルをつかうのは、  
ぜったい  
絶対にやめましょう。



8

じぶん びょうき  
自分が病気になるためだけでなく、

ひと てあら たいせつ  
まわりの人にうつさないためにも手洗いが大切？

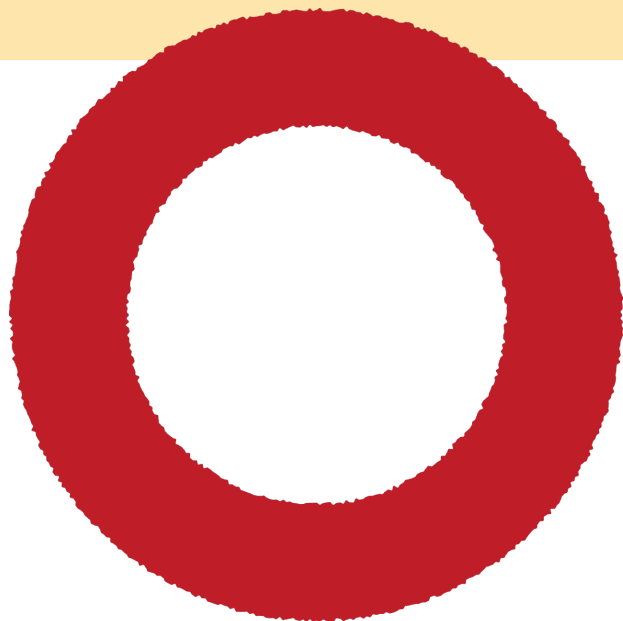


こたえ

ひと

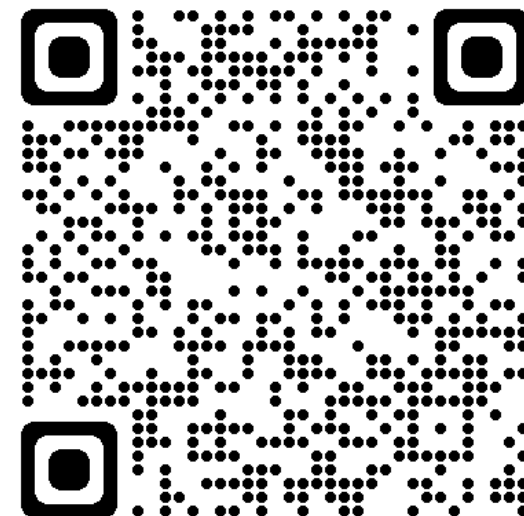
たいせつ

まわりの人にうつさないためにも大切です！



かいせつ

自分だけではなく、<sup>じぶん</sup> <sup>かぞく</sup> 家族や <sup>ともだち</sup> お友達などに  
<sup>てあら</sup> <sup>たいせつ</sup> うつさないためにも手洗いは大切です。



シオノギカナデは、バーチャルYouTuber（VTuber）として、  
感染症・疾患関連情報をわかりやすく発信しています。



© Shionogi & Co., Ltd.